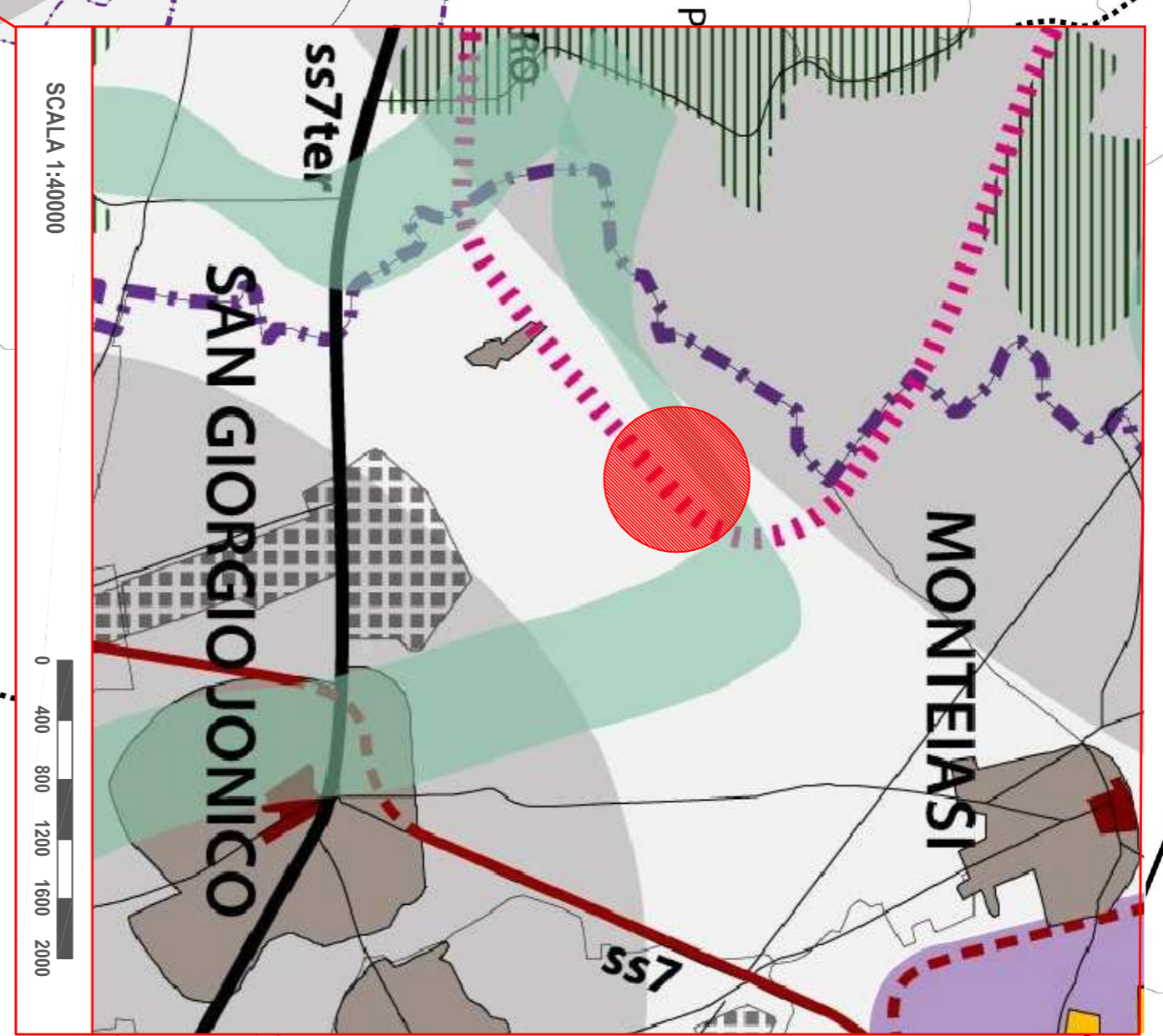
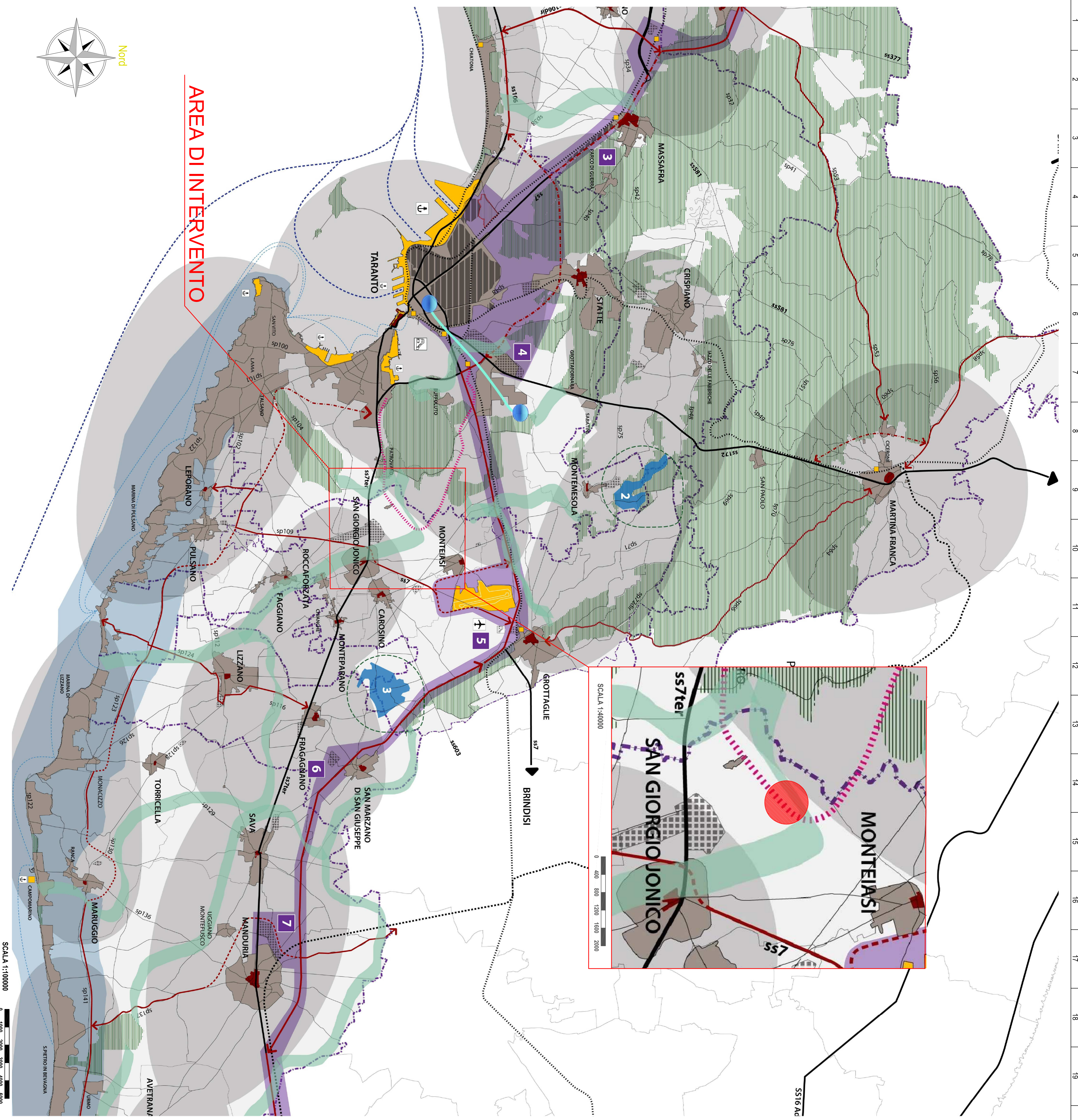
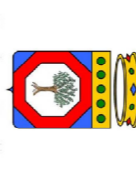




- Legend:**
- Area di intervento:** Area of intervention (shaded grey)
 - SS7ter:** State Road 7 (Terminale)
 - SS7:** State Road 7 (Standard)
 - SS16 Ad:** State Road 16 (Adriatico)
 - Montesiasi:** Localities within the intervention area.
 - San Giorgio Ionico:** Localities within the intervention area.
 - Other symbols:** Various symbols for land use, infrastructure, and administrative boundaries.



REGIONE PUGLIA



COMUNE di
SAN GIORGIO IONICO



PROVINCIA di TARANTO

**REALIZZAZIONE DI UN IMPIANTO FOTOVOLTAICO
DI POTENZA PARI A 20,5 MWp**
CONNESSO ALLA RETE DI DISTRIBUZIONE ELETTRICA NAZIONALE
AI SENSI DEL D.M. 19.02.2007
LOC. MASSERIA PALOMBARELLA

**- TAV. 17 -
Inquadramento Tematico
Estratto Piano Terr. di Coord. Pr. Taranto
Schema Assetto Territoriale Programmatico**

COMMITTENTE / PROPONENTE **quattromila** data 16.12.2010 scala 1:100.000

CONSULENZA GENERALE **VenturiniPartners/ITALY** PROGETTAZIONE **Ing. Roberto Piras**

Arch. Elisa Anna di Palma
Geom. Antonella Deho
Dott.ssa Elena Viani
Dott. Agronomo Saverio Interno
Dott. Geologo Gianfranco Moro
Ingegneri M.A.S.W. e Simica o Rifazione
Geosystem s.r.l.

OPERE DI CONNESSIONE TERNA
P.I.C. SYSTEM S.R.L. - Manfredino (NA)

